

Setting Up Your Computer

A számítógép üzembe állítása | Bilgisayarınızın Kurulması | إعداد جهاز الكمبيوتر الخاص بك

CAUTION:

Before you set up and operate your Dell™ computer, see the safety instructions in the *Product Information Guide*. See your *Owner's Manual* for a complete list of features.

VIGYÁZAT!

Mielőtt üzembe helyezi és használni kezdi Dell™ számítógépét, olvassa el a *Termékinformációs kézikönyvben* található biztonsági előírásokat. A jellemzők teljes listája a *Kezelési kézikönyvben* olvasható.

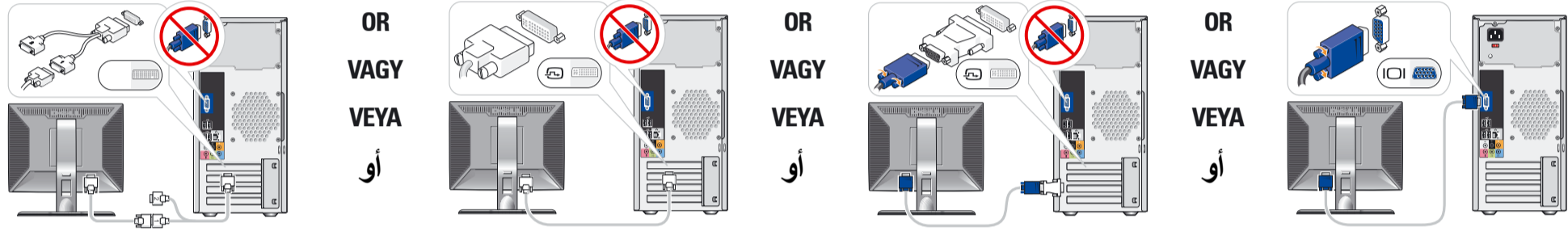
UYARI:

Dell™ bilgisayarınızı kurup çalıştırmadan önce, *Ürün Bilgisi Kılavuzu*'ndaki güvenlik yönergelerine bakın. Özelliklerin tam listesi için *Kullanıcı El Kitabı*'na bakın.

تنبيه:

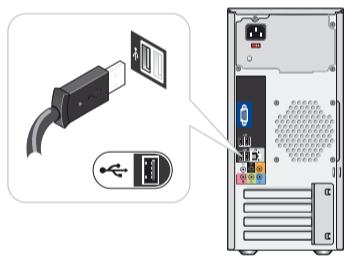
قبل أن تقوم بإعداد وتشغيل جهاز كمبيوتر Dell™ لديك، اطلع على تعليمات الأمان في دليل معلومات المنتج. اطلع على دليل المالك لديك لرؤية قائمة كاملة بالخصائص.

1 | Connect the monitor using ONLY ONE of the following cables: the dual monitor Y-adapter cable, the white DVI cable, or the blue VGA cable



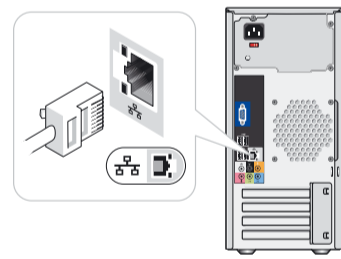
A monitort az alábbi kábelek EGYIKÉVEL csatlakoztassa: kétmonitoros Y-adapterkábel, fehér DVI-kábel vagy kék VGA-kábel
 Monitörü bu kabloların YALNIZCA BİRİNİ kullanarak bağlayın: çift monitör Y-adaptörü kablosu, beyaz DVI kablosu veya mavi VGA kablosu
 قم بوصل الشاشة باستخدام واحد فقط من الكوابل التالية: كابل محول الشاشة المزدوجة على شكل حرف Y، أو كابل DVI الأبيض أو كابل VGA الأزرق

2 | Connect keyboard and mouse



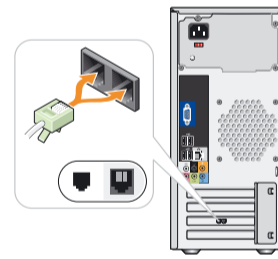
Csatlakoztassa a billentyűzetet és az egeret
 Klavyeyi ve fareyi bağlayın
 قم بوصل لوحة المفاتيح والفأرة

3 | Connect network (cable not included)



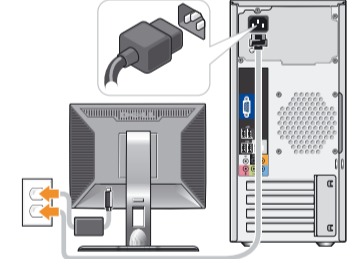
Csatlakoztassa a hálózatot
 (a kábel nem tartozék)
 Ağı bağlayın (kablo dahil değildir)
 قم بوصل الشبكة (الكابل غير مرفق)

4 | Connect modem (optional) (cable not included)



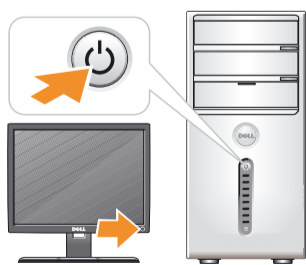
Csatlakoztassa a modemet (nem kötelező)
 (a kábel nem tartozék)
 Modemi bağlayın (isteğe bağlı)
 (kablo dahil değildir)
 قم بوصل المودم (الكابل غير مرفق)

5 | Connect power cables



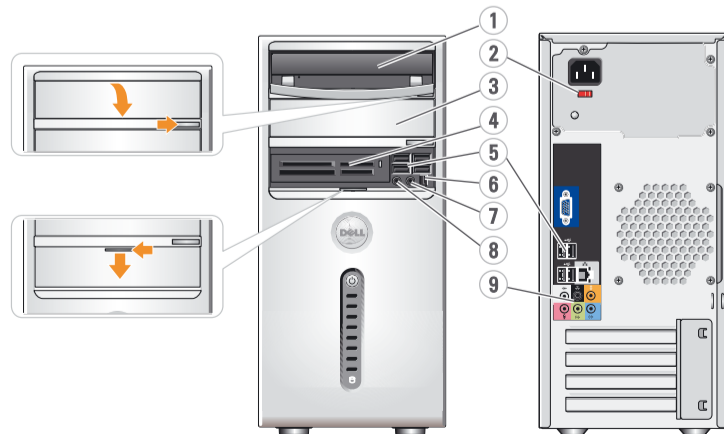
Csatlakoztassa a tápkábeleket
 Güç kablolarını bağlayın
 قم بوصل كوابل توصيل الطاقة

6 | Press power buttons



Nyomja meg a Tápfeszültség gombokat
 Güç düğmelerine basın
 اضغط على زر تشغيل الجهاز

About Your Computer | A számítógép ismertetése | Bilgisayarınız Hakkında | حول جهاز الكمبيوتر الخاص بك



1. optical drive
2. voltage selection switch
3. optional optical drive bay
4. floppy drive / Media Card Reader (optional)
5. USB 2.0 connectors (8)
6. IEEE 1394 connector (optional)
7. headphone connector
8. microphone connector
9. speaker connectors

1. optikai meghajtó
2. feszültségválasztó kapcsoló
3. választható optikameghajtó-tér
4. hajlékonylemez-meghajtó / memóriakártya-olvasó (választható)
5. USB 2.0 csatlakozók (8)
6. IEEE 1394 csatlakozó (választható)
7. fejhallgató-csatlakozó
8. mikrofoncsatlakozó
9. hangszóró-csatlakozók

1. optik sürücü
2. voltaj seçim anahtarı
3. isteğe bağlı optik sürücü bölmesi
4. disket sürücü / Ortam Kartı Okuyucu (isteğe bağlı)
5. USB 2.0 konektörleri (8)
6. IEEE 1394 konektörü (isteğe bağlı)
7. kulaklık konektörü
8. mikrofon konektörü
9. hoparlör konektörleri

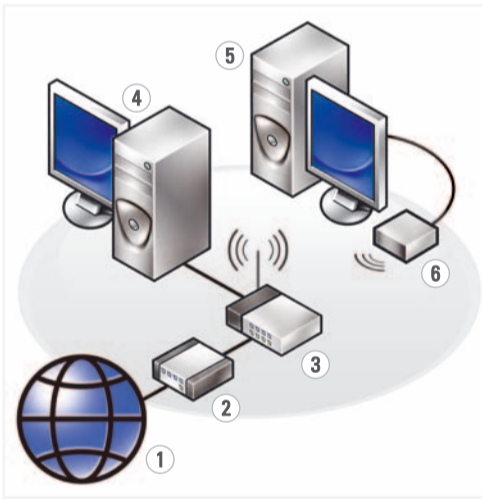
1. محرك ضوئي
2. محول اختيار فولطية
3. حاوية محرك ضوئي اختياري
4. محرك قرص مرن / قارئ بطاقة وسائط (اختياري)
5. وصلات ناقل تسلسلي عام 2.0 (8)
6. نقطة وصل IEEE 1394 (اختياري)
7. نقطة وصل سماعات آذنين
8. نقطة وصل ميكروفون
9. نقطة وصل مكبر صوت

YOURS IS HERE



أعداد جهاز الكمبيوتر الخاص بك
Bilgisayarınızın kuruluması
A számítógép üzembe állítása

DELL™ INSPIRON™ 530/531 SETTING UP YOUR COMPUTER



Wireless Network (Optional)

1. Internet service
2. Cable or DSL modem
3. Wireless router
4. Desktop computer with network adapter
5. Desktop computer with USB wireless adapter
6. USB wireless adapter

See your computer or router's documentation for more information on how to set up and use your wireless network.

Vezeték nélküli hálózat (választható)

1. Internet-szolgáltatás
2. Kábel- vagy DSL-modem
3. Vezeték nélküli router (útválasztó)
4. Asztali számítógép hálózati kártyával
5. Asztali számítógép vezeték nélküli USB-adapterrel
6. Vezeték nélküli USB-adapter

A vezeték nélküli hálózat üzembe helyezésével és használatával kapcsolatos további tudnivalók a számítógép vagy a router dokumentációjában találhatóak.

Kablosuz Ağ (İsteğe Bağıl)

1. Internet hizmeti
2. Kablo veya DSL modem
3. Kablosuz yönlendirici
4. Ağ adaptörü olan masaüstü bilgisayar
5. USB kablosuz adaptörü olan masaüstü bilgisayar
6. USB kablosuz adaptörü

Kablosuz ağınıza kurma ve kullanma hakkında daha fazla bilgi için bilgisayarınızın veya yönlendiricinizin belgelerine bakın.

شبكة لاسلكية (اختياري)

1. خدمات إنترنت
2. مودم كوابل أو DSL
3. مسير لاسلكي
4. كمبيوتر سطح مكتب مع محول شبكة
5. كمبيوتر سطح مكتب مع محول ناقل تسلسلي عام لاسلكي
6. محول ناقل تسلسلي عام لاسلكي

انظر الوثائق المرفقة مع جهاز الكمبيوتر أو المسير للحصول على المزيد من المعلومات حول كيفية إعداد شبكتك اللاسلكية واستخدامها.



Finding Answers

See your *Owner's Manual* for more information about using your computer

If you do not have a printed copy of the *Owner's Manual*, you can view it online by clicking the *Documentation and Support* icon on the desktop or go to support.dell.com.

További információ

A számítógép használatával kapcsolatos további tudnivalók a *Kezelési kézikönyvben* találhatóak.

Ha nem rendelkezik a *Kezelési kézikönyv* nyomtatott példányával, az online változat megtekintéséhez kattintson a **Documentation and Support** (Dokumentáció és támogatás) ikonra az asztalon.
support.dell.com

Yanıt Bulma

Bilgisayarınızı kullanma hakkında daha fazla bilgi için *Kullanıcı El Kitabı*'na bakın.

Kullanıcı El Kitabı'nın basılı bir kopyasına sahip değilseniz, masaüstündeki **Belgeler ve Destek** simgesini tıklatarak çevrimiçi olarak support.dell.com görüntüleyebilirsiniz.

العثور على إجابات

اطلع على دليل المالك للحصول على المزيد من المعلومات حول استخدام جهاز الكمبيوتر الخاص بك.

إذا لم تكن لديك نسخة مطبوعة من دليل المالك، يمكنك الاطلاع عليها عبر الإنترنت بالنقر على بالنقر على رمز الوثائق والدعم على كمبيوتر سطح المكتب.

support.dell.com

Printed in Ireland



0JU607A01

DELL™

Information in this document is subject to change without notice.

© 2007 Dell Inc. All rights reserved.

Reproduction in any manner whatsoever without the written permission of Dell Inc. is strictly forbidden.

Dell, the DELL logo, Yours is Here, and Inspiron are trademarks of Dell Inc. Dell disclaims proprietary interest in the marks and names of others.

November 2007

A jelen dokumentumban közölt információk előzetes értesítés nélkül változhatnak.

© 2007 Dell Inc. Minden jog fenntartva.

A Dell Inc. írásos engedélye nélkül a sokszorosítás bármely formája tilos.

A Dell, a DELL embléma, Yours is Here és az Inspiron a Dell Inc. védjegye. A Dell mások védjegyeire és neveire vonatkozólag nem rendelkezik tulajdonjoggal.

November 2007

Bu belgedeki bilgiler önceden haber verilmeksizin değiştirilebilir.

© 2007 Dell Inc. Tüm hakları saklıdır.

Dell Inc. şirketinin yazılı izni olmaksızın herhangi bir yöntemle çoğaltılması kesinlikle yasaktır.

Dell, DELL logosu, Yours is Here ve Inspiron, Dell Inc. şirketinin ticari markalarıdır. Dell, diğerlerinin markaları ve adları üzerinde mülkiyet iddia etmez.

Haziran 2007

المعلومات في هذه الوثيقة عرضة للتغيير بدون إشعار مسبق.

© 2007 Dell Inc. جميع الحقوق محفوظة.

إعادة الإنتاج بأي شكل بدون إذن خطي من Dell Inc. محظور تمامًا.

إن Dell، شعار DELL، Yours is Here و Inspiron هي علامات تجارية مسجلة لشركة Dell Inc. وننكر أي اهتمام خاص بعلامات وأسماء جهات أخرى.

نوفمبر 2007

www.dell.com | support.dell.com